


3

**RAISONS POUR UTILISER
BIODENTINE™**



1 ÉVITEZ LES ENDOS (NON INDISPENSABLES¹)

GAGNEZ 45 MINUTES²
À CHAQUE CAPSULE
DE BIODENTINE™ !



BIODENTINE™
PRÉSERVE LA
VITALITÉ PULPAIRE
DANS LES CAVITÉS
PROFONDES ET
LES EXPOSITIONS
PULPAIRES
ACCIDENTELLES^{3,4}

- **BIOACTIF**

Précurseur de reminéralisation par stimulation des cellules pulpaire

- **FORMATION DE DENTINE RÉACTIONNELLE ET DE PONTS DENTINAIRES**

- **EXCELLENTES PROPRIÉTÉS D'ÉTANCHÉITÉ**

Pérennité des restaurations sur dent à pulpe vivante

1. En cas d'inflammation pulpaire irréversible, le traitement canalaire doit être effectué
2. E.I.D Paris : durée moyenne d'un traitement canalaire (2007)
3. About Int Endod J. - Mai 2012; 45(5):439:48
4. Nowincka J Endod - Juin 2013; 39(6):743-7

FINISSEZ-EN AVEC LES DOULEURS POST- OPÉRATOIRES

MOINS DE PATIENTS
QUI RAPPELLENT !



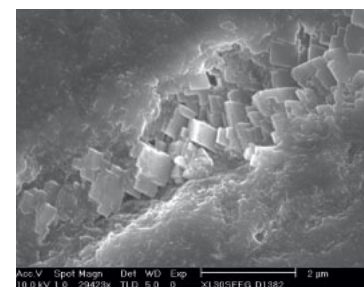
BIODENTINE™
CONTRIBUE À
ÉLIMINER LA
DOULEUR
POST-OPÉRATOIRE¹

EN OBTURANT
DE FAÇON ÉTANCHE
LES TUBULI DENTINAIRES



Ciment Biodentine™ (coloré à la fluorescéine) montrant la pénétration des tubuli dentinaires.

Source Dr Amre Atmeh, King's College, Londres.



"Tags" minéraux dans les tubuli dentinaires.

Source Pr. Franquin, Koubi, Dejou, Université de Marseille.

**DES ACTES
PLUS SIMPLES
ET
PLUS RAPIDES**

**GAGNEZ DU TEMPS
AU FAUTEUIL À
CHAQUE PATIENT !**



BIODENTINE™
UN SEUL MATÉRIAU
POUR REMPLACER
LA TOTALITÉ DE
LA DENTINE

- **AUTO DURCISSANT**
Pas de limite de profondeur
Pas de photopolymérisation
- **MISE EN PLACE**
En un seul apport
- **RESTAURATION DENTINAIRE
ET AMÉLAIRE**
Possible dans la même séance

BIODENTINE™

SUBSTITUT DENTINAIRE BIOACTIF



CE 0459

DISPOSITIF MÉDICAL de classe III

Communication France - 7646 V - Janvier 2015

Pour plus d'informations, se référer à la notice d'instruction disponible sur notre site internet www.zizine.com



LABORATOIRE A.T.O. ZIZINE

103-105 avenue Beaurepaire - 94100 Saint-Maur-des-Fossés

Tél. : 01 49 76 74 09 - Fax : 01 48 89 82 54

www.zizine.com